

# COMPITO DI REALTÀ

STORIA - GEOGRAFIA - STORIA DELL'ARTE

di Luigi Marfé

## Storia in città

### LA SITUAZIONE DI PARTENZA

- Il luogo in cui si vive (una città grande o piccola, un paese, un'isola ecc.) **SEMBRA LO STESSO** tutti i giorni, eppure non è così.
- Case, palazzi, piazze, parchi, mura, porte, castelli, antichi negozi... hanno una **STORIA** che forse **NON CONOSCETE** e che vale la pena sapere, **PER NON VIVERE DA STRANIERI** nella propria realtà.



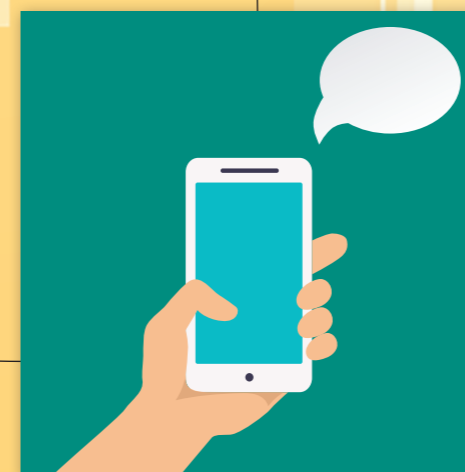
### CACCIA AL TESORO

Organizzate una **CACCIA AL TESORO**, divisi a gruppi, facendo scoprire ai vostri compagni una parte del mondo in cui vivete.



Sapete costruire un itinerario che guida un gruppo alla scoperta di luoghi, storie, curiosità che ci sono intorno a voi?

Sapete usare una app che guida una caccia al tesoro?



### IL COMPITO

- Stabilite con i vostri insegnanti i **MODI** e i **TEMPI** di lavoro.
- Dividetevi in **GRUPPI** per sviluppare una **RICERCA** su alcuni **LUOGHI** della vostra zona, collegandoli in un **ITINERARIO**.
- Con **GEOCACHING**, una app che guida a fare ricerca nei luoghi, **COMUNICATE AI VOSTRI COMPAGNI** l'itinerario che avete preparato (e voi riceverete da loro un percorso strutturato nello stesso modo).
- Ogni gruppo **TROVERÀ LE SUE METE**, le **CATTURERÀ** e scoprirà qualcosa di nuovo, spiegandolo al suo ritorno ai ragazzi della scuola.

### LA VALUTAZIONE

Al termine del percorso, il vostro lavoro sarà **VALUTATO**:

- da **VOI STESSI**
- dai **VOSTRI INSEGNANTI**